

Rupture des membranes fœtales ?

actimTM PROM

Réf. 5192 cc - 10 tests

Prélèvement

Après la pose du spéculum, prélever les sécrétions vaginales au niveau du cul-de-sac pendant 10 à 15 secondes à l'aide de l'écouvillon fourni dans le coffret.

En cas d'absence de sécrétions, prélever au niveau de l'exocol.

Extraction

- 1** A réaliser **immédiatement** après le prélèvement, en agitant vigoureusement l'écouvillon dans la solution d'extraction pendant 10 secondes environ.
L'échantillon extrait doit être testé à l'aide de la bandelette dans les **4 heures** qui suivent l'extraction.



Manipulation

- 2** ... laisser revenir la bandelette **10 minutes** à température ambiante,
- ouvrir du côté indiqué le sachet contenant la bandelette,
 - éviter tout contact avec la zone d'immersion jaune,
 - indiquer le nom de la patiente sur le haut de la bandelette.



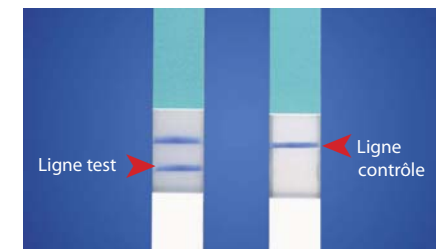
- 3**
- introduire l'extrémité inférieure jaune de la bandelette dans l'échantillon,
 - attendre **20 à 40 secondes** que le front de migration atteigne la zone de résultats,
 - **retirer** la bandelette du tube d'extraction,
 - placer la bandelette en position horizontale.



Interprétation

- 4** ... au bout de **5 minutes** exactement :
- 1 ligne contrôle bleue + 1 ligne test **bleu à bleu pâle** ➤ résultat positif
 - 1 ligne contrôle bleue ➤ résultat négatif
 - Absence de ligne contrôle ➤ résultat ininterprétable

Seuil de détection
25 µg/L



positif négatif

Stabilité : 2 mois à +18°C +25°C ou 24 mois à +2°C +8°C

 **FUMOUZE**
DIAGNOSTICS

FUMOUZE DIAGNOSTICS / SOFIBEL, S.A.S.

110 - 114 rue Victor Hugo - 92686 Levallois-Perret Cedex France

Tél.: 01 49 68 43 25/41 48 Fax: 01 49 68 43 22 Site internet: www.fumouze.fr

MODE D'EMPLOI